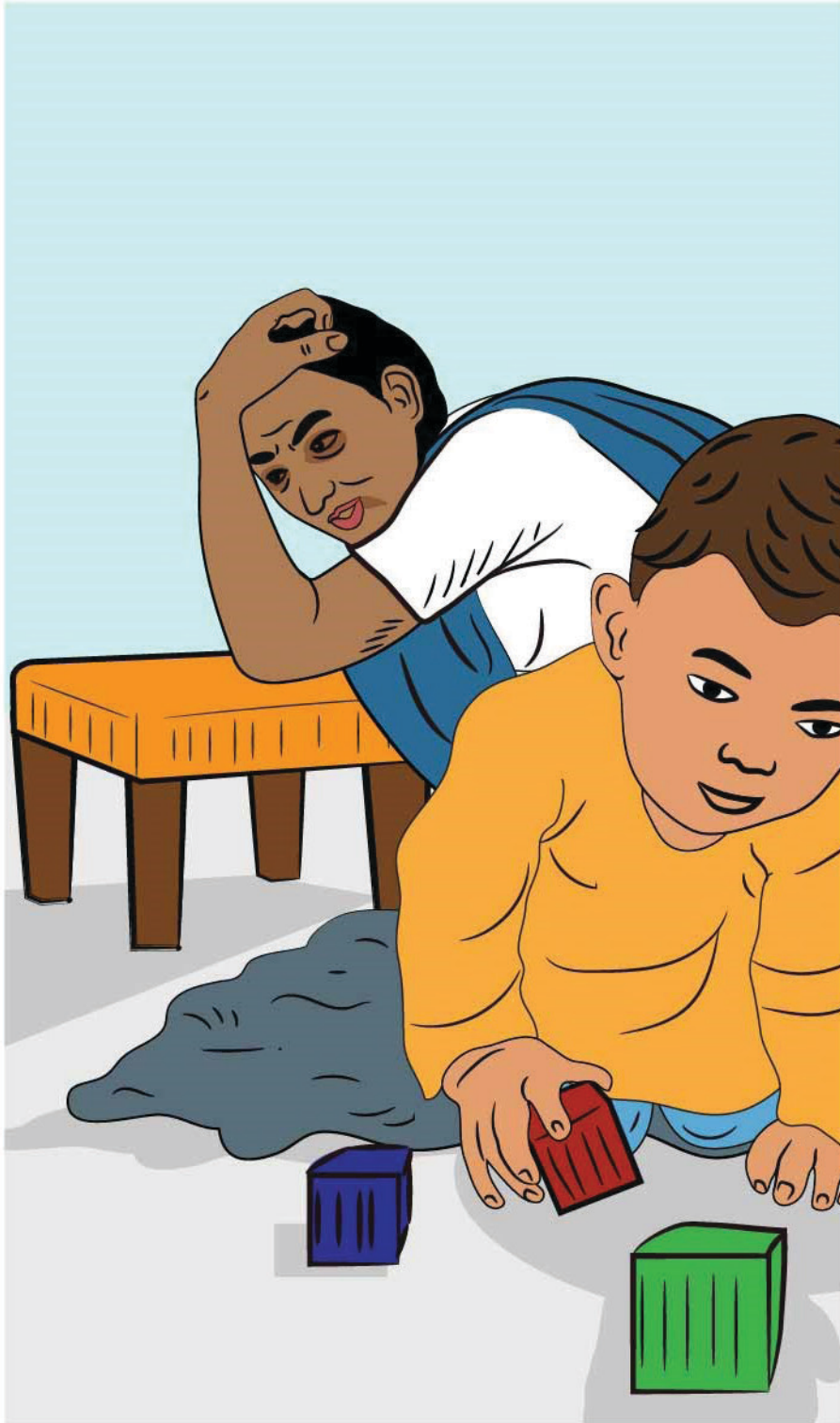




अवसादग्रस्त माता का बच्चे पर प्रभाव



यदि माँ अवसाद से गुजर रही हैं तो इसका बच्चे की परवरिश पर नकारात्मक असर पड़ सकता है। इस स्थिति में कई बार माँ ज़रूरी सुरक्षित और स्वस्थ प्रथाओं को अपना नहीं पाती हैं।

यह संभव है कि निम्नलिखित समस्याएं हों

- स्तनपान न कराना, या कम समय के लिए कराना।
- बच्चे की सुरक्षा ना करना।
- नियमित बाल चिकित्सा जांच के लिए न जाना।
- धूम्रपान करना।
- बच्चे के विकास और पढ़ाई में दिक्कत।

यदि आप या आपकी परिचित कोई माँ अवसाद से गुजर रही है, तो आपको किसी स्वास्थ्य कार्यकर्ता या सहायता समूह से संपर्क करना चाहिए। बेहतर होने के लिए एक माँ को परिवार और सामुदायिक सहायता और देखभाल की आवश्यकता होती है।